



# **Os adolescentes e suas práticas de modificação corporal . Dra. Mônica Borile**

**Mesa Redonda CULTO AO CORPO: SAÚDE, ÉTICA E ESTÉTICA**



## Comarca Andina del Paralelo 42 Río Negro Patagonia Argentina



# Adolescentia

latín



adolesco



Expressa a idéia de “o crepitar dos fogos sagrados; os que levam e transmitem o fogo, o crescer, desenvolver-se, desenvolver-se a razão, o ardor” .



Os romanos lhe agregaram o prefixo “a-“  
Formaram o verbo “**adolescere**”  
Para dizer “para o crescer” ou “estar  
crescendo”.





# A saúde mental do adolescente deve ser um tema de especial atenção.

Os signos e sintomas não sempre estão bem definidos, podendo-se confundir, frequentemente, com a própria crise da adolescência.

As bases para atender os problemas de saúde mental do adolescente são uma boa historia clinica, umas excelentes habilidades para a entrevista, a observação da evolução , e a capacidade de trabalhar em equipe.



# Adolescentes:

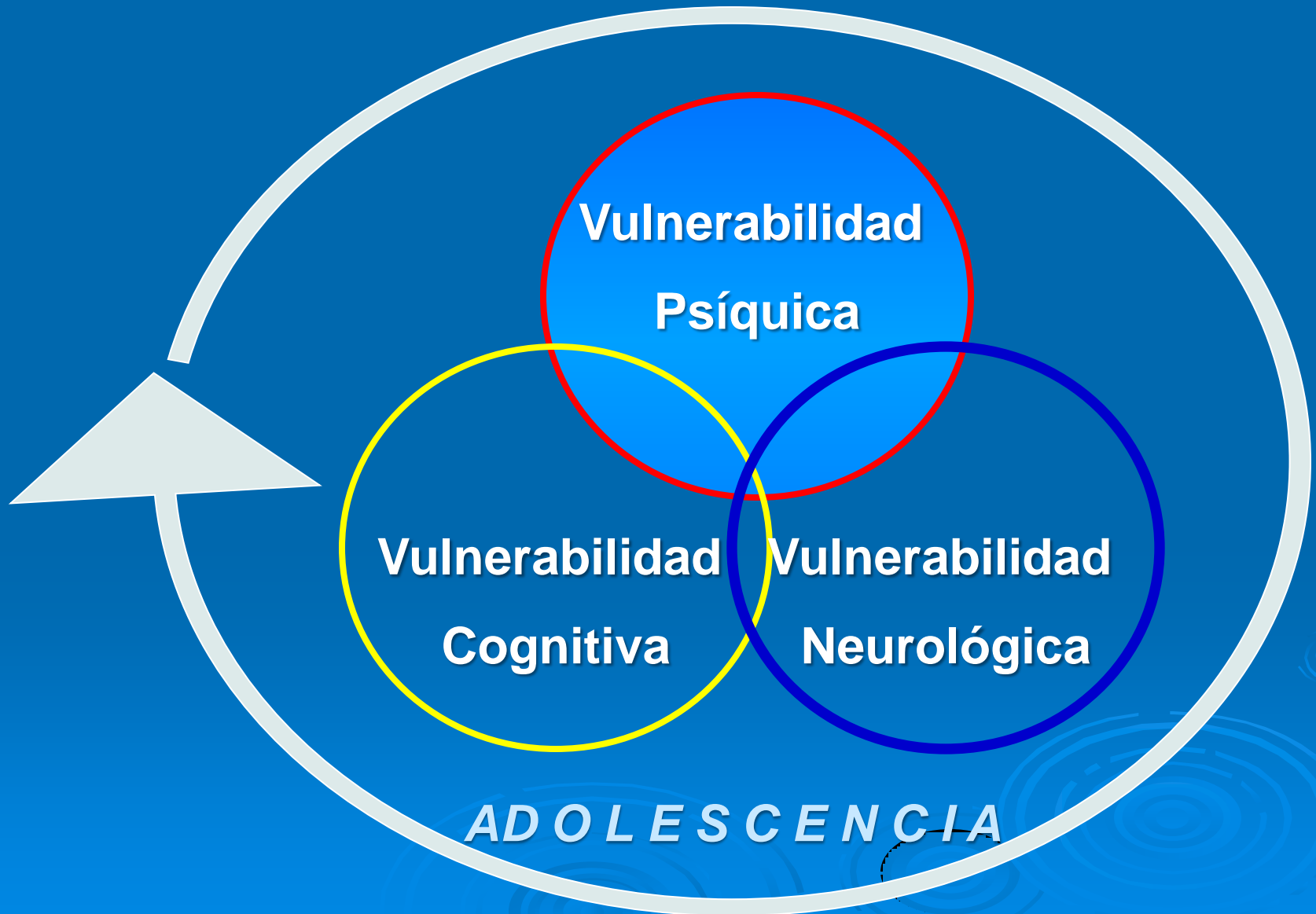
- Identidade.
- Pesquisa da própria singularidade.
- Estabelece a idéia de si mesmo.
- Logro da individualização .
- Identificações e modelos.
- Flutuações emocionais .
- Condutas ambivalentes e contraditórias.
- Desejo de experimentar todo por si só.
- Presença não necessária dos pais.
- Dor pelos pais da infância.
- Separação dos pais.
- Geram um espaço próprio através dos intercâmbios com o mundo externo.

# TRABALHOS PSÍQUICOS DA ADOLESCÊNCIA

- **Passagem do familiar ao extra familiar.**
- **Substituição do imediato para lograr a satisfação pela capacidade de espera.**
- **Acesso ao genital.**
- **Desacomodo de toda a identidade construída com os pais na infância para passar a uma nova identidade.**
- **Transformação do jogar em trabalhar.**
- **Passagem de relações incestuosas infantis a uma relação amorosa na adolescência.**



# Dimensiones Clínicas en los Trastornos de Conducta



# Vulnerabilidad Psíquica

- Desafiante empática
- Oposicionista
- Indiferente
- Deprimido
- Irritable
- Percepción de amenaza
- Ideación suicida

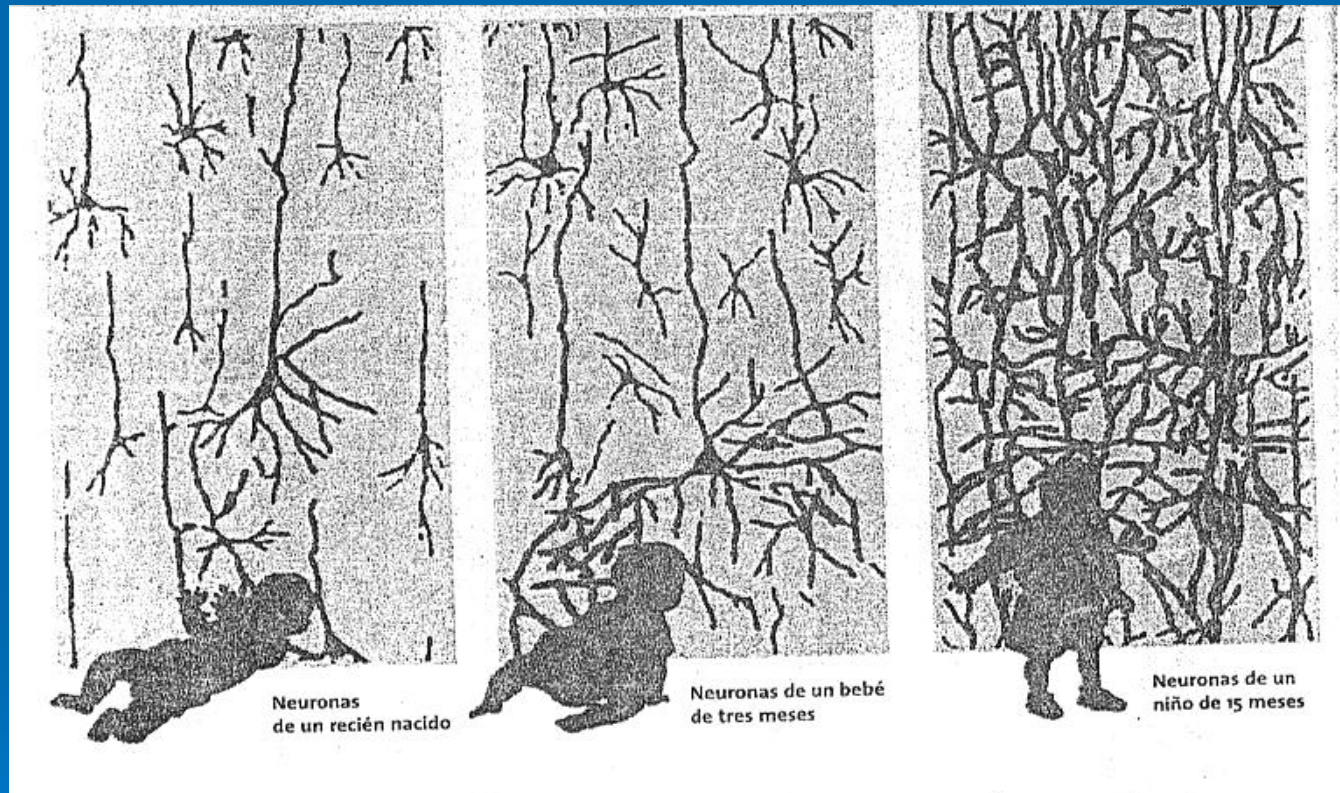
Actitud

?

# Vulnerabilidad Neurológica

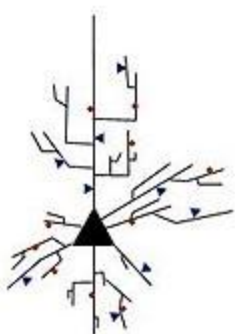
- Amnesias breves
- Episodios de “deja vu”
- Déficit atencional

# Genética y entorno

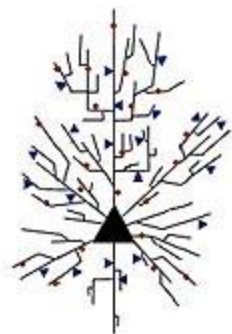


**Influencias del entorno en el desarrollo neurobiológico del sistema nervioso central ( SNC) y el psiquismo**

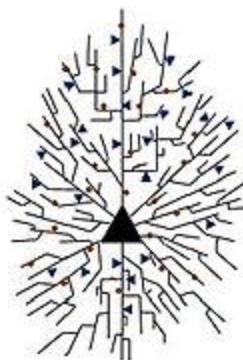
## Sinaptogenesis en Celulas Piramidales De Corteza Prefrontal



**2 Semanas**

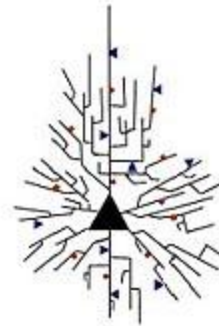
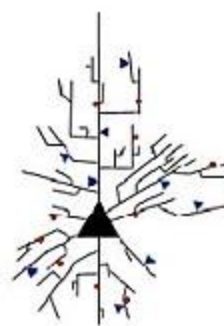
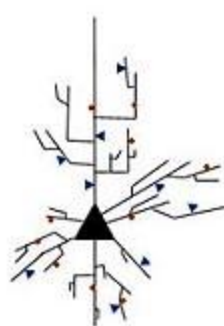


**6 Meses**



**Adulto**

**DA**



**5-HT**

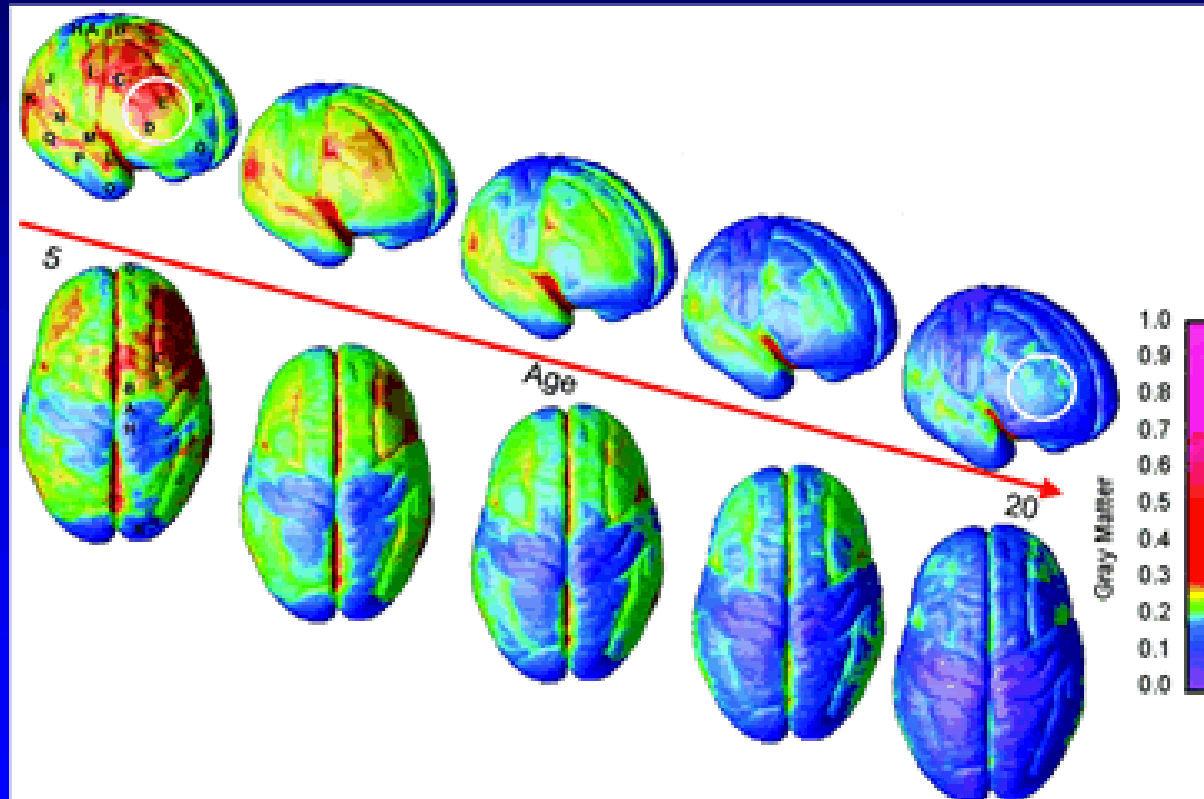
El incremento de la innervación dopaminérgica (TH) en las células piramidales, tiene implicancia en el balance de excitación e inhibición, en particular en los circuitos de "Working memory". El periodo de incremento de la innervación (TH), corresponde al periodo en que un gran numero de sinápsis glutamatérgicas asimétricas están siendo eliminadas de la corteza frontal. El incremento serotoninérgico (5-HT) es discreto.

- ▲ Aposición a Axones
- Aposición a Dendritas

Modificado de Lambe 2000



## IRM de niños sanos y adolescentes a través del tiempo

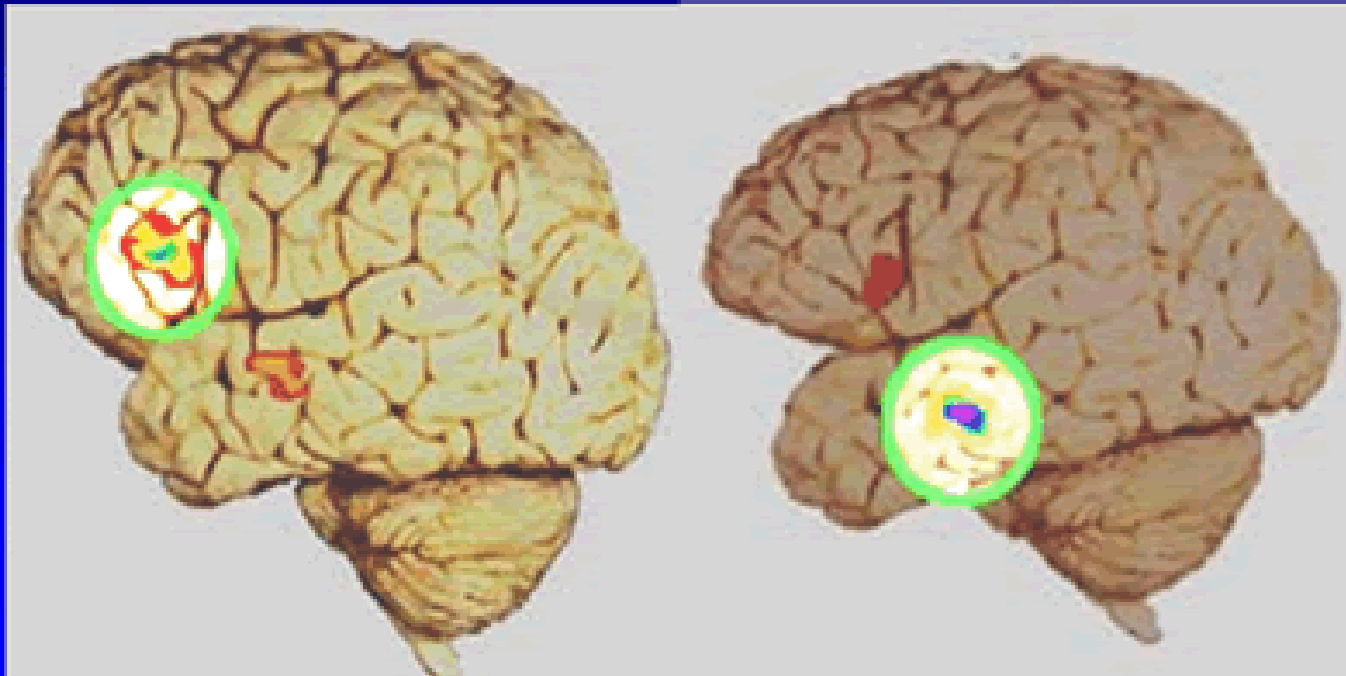


Copyright ©2004 by the National Academy of Sciences

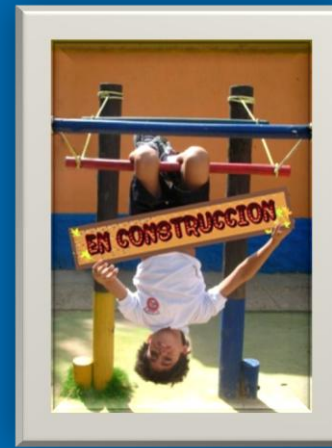
Gogtay, Giedd, et al. (2004) Proc. Natl. Acad. Sci. USA 101, 8174-8179



*Cuando leemos emociones...*  
**En los adultos es en la corteza frontal,  
mientras que en los adolescentes es más  
en la amígdala**



*Fuente: Deborah Yurgelon-Todd 2000.*



**Reviviscencia de la fase  
SEPARACIÓN-INDIVIDUACIÓN**

**Ruptura de simbiosis madre-hijo,  
creación de un espacio psíquico propio**

**“Desenganche” de investimentos infantiles.  
Modificación del mundo interno**

**Creación de Identidad Singular, Instalación de fronteras**



## QUADRO 1:

- Ga-Teen , vocês as adolescentes se fazem problema por qualquer coisa...
- Estou muito, muito angustiada!!!

## QUADRO 2:

- Mas, com os problemas que há no mundo, com as dificuldades que tem a humanidade!!!!



## QUADRO 3:

- Você, justo você se vem a queixar, Ga-Teen !!!

## QUADRO 4:

- Ah!!! Claro.... que fácil!!!!
- A eles porque não lhes saiu um espinha na bochecha!!!

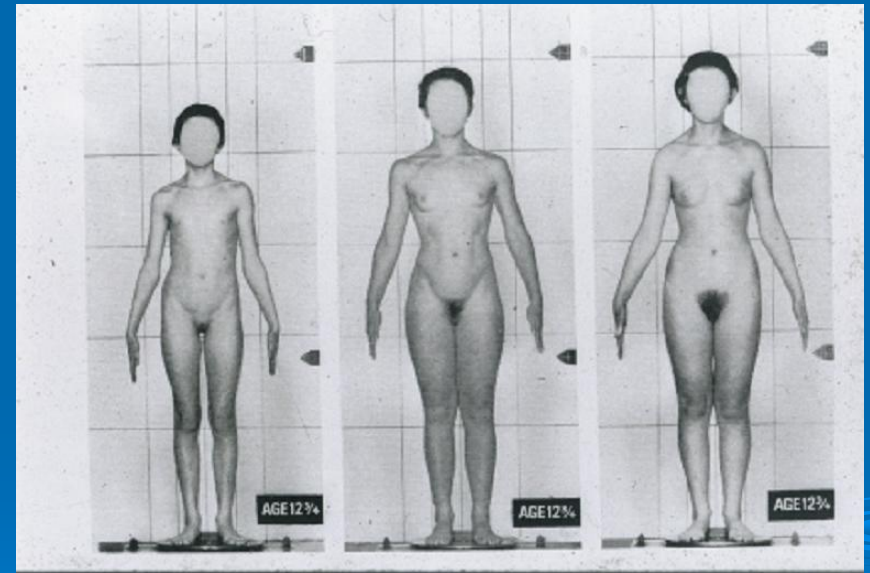
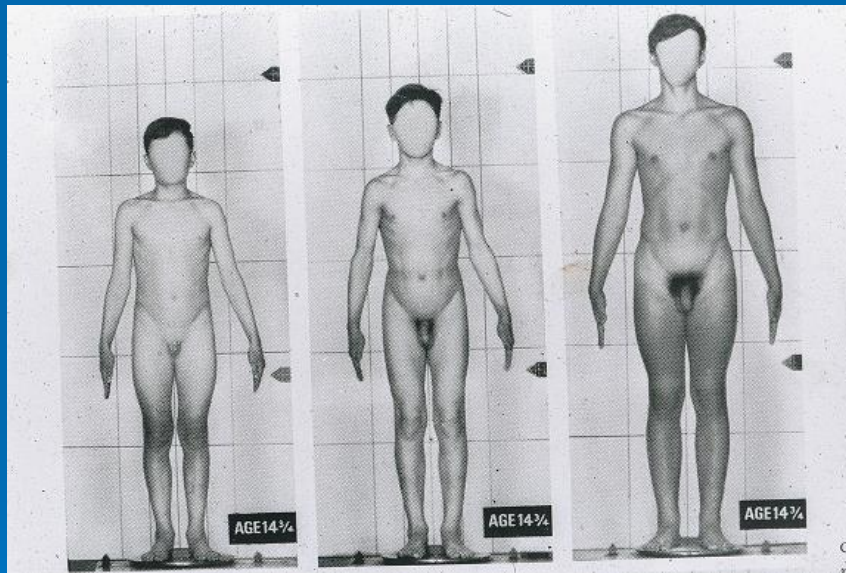
**“A adolescência é um ato do homem, a puberdade é um ato da natureza”**

**E. Kant**





**Todos os que os rodeamos devemos conhecer suas transformações e seus tempos para ajudá-los a aceitar sua normalidade.**



A confrontação das gerações é um processo essencial para a aquisição da identidade

- .  
**A condição primeira é a existência do outro que permita a tensão da diferença entre os opostos, admitindo ambas as partes que ser oponente não é equivalente a ser inimigo.**
- **Os referentes de sentido que ao adolescente lhe proporciona uma família na qual se sente incluído, a presença afetiva dos demais, permite-lhe dominar o momento das mudanças corporais e o anúncio de novas responsabilidades.**

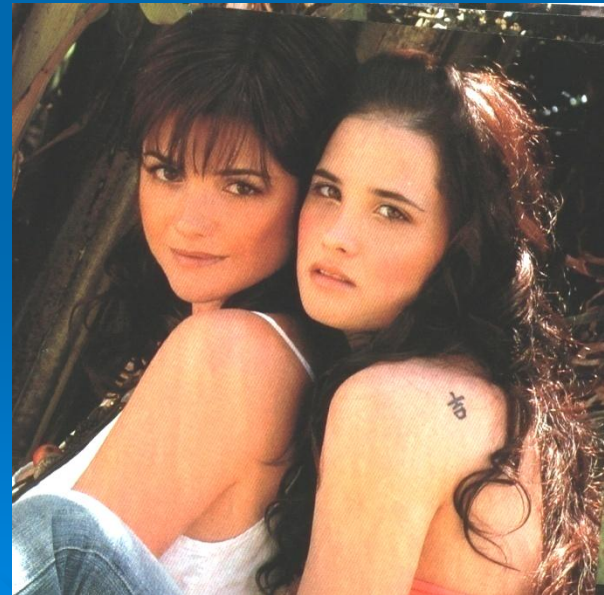


- Mais que nunca os pais devem exercer uma função continente, de estabelecimento de limites, ou seja, dar-lhe ao jovem o sentimento do valor da sua existência e ao mesmo tempo segurar-lhe sua presença sólida e afetuosa do seu lado.



# Que acontece na sociedade atual?

- As fronteiras de gerações desaparecem: os adultos se “jovenilizam” .



➤ **RITOS DE PASSAGENS:** Marcar a diferença com o mundo Adulto marcando seu corpo

➤ **Usos**

➤ **Costumes**

➤ **Mitos**

➤ **Crenças**



# Estudio Htal.Gutierrez 2008.

- Encuesta a 357 adolescentes:
- Prevalencia uso de piercing: 26% . La media de edad: 15años. 51% se realizó uno solo .Solo 11% recibió información por parte de un medico. 68% tuvo consentimiento de los padres. Incidencia de complicaciones:10%-50%.Infecciones:60% Sangrado: 31%. 81% de las aplicaciones domésticas se complican.
- Mayor complicación en cejas 50% Ombligo 37,5%y boca 35%. 50% se lo retiró.



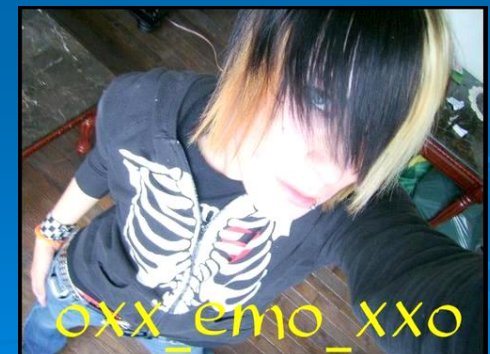
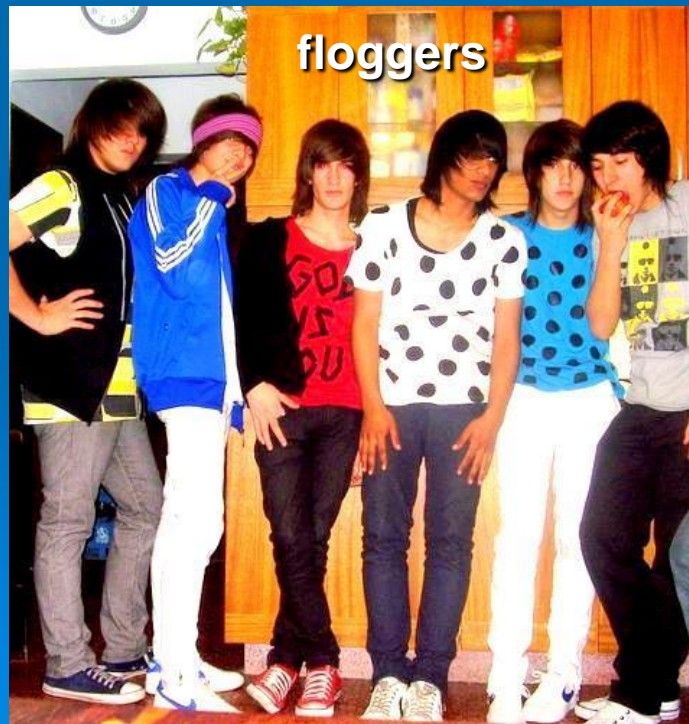










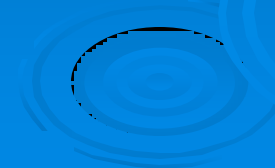












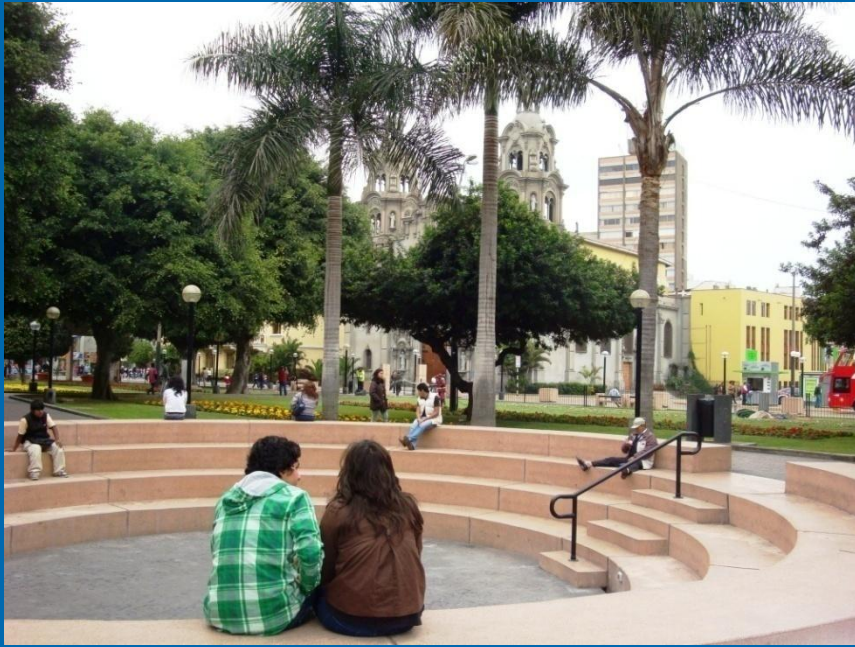


# aquisição da identidade ?









# O adolescente é um ser social

- A Família
- O seio onde aprenderá e internalizará as regras que o converterão num ser social adaptado ao meio no que lhe tocará viver.



- O desenvolvimento adolescente saudável inclui habilidades para resistir pressões, negociar com sucesso as interações interpessoais e comportar-se de acordo com seus valores e crenças pessoais.





**...Não há dois fogos iguais.  
Há fogos grandes e fogos  
pequenos ,e fogos de todas as  
cores.**

**Há gente de fogo sereno  
que nem se inteira do vento,  
e gente de fogo louco que cheia o  
ar de faíscas.**

**Alguns fogos, fogos bobos,  
Não iluminam nem queimam;  
Mas outros ardem a vida com  
tanta força que não se podem  
olhá-los sem piscar, E quem se  
acerca se acende.**

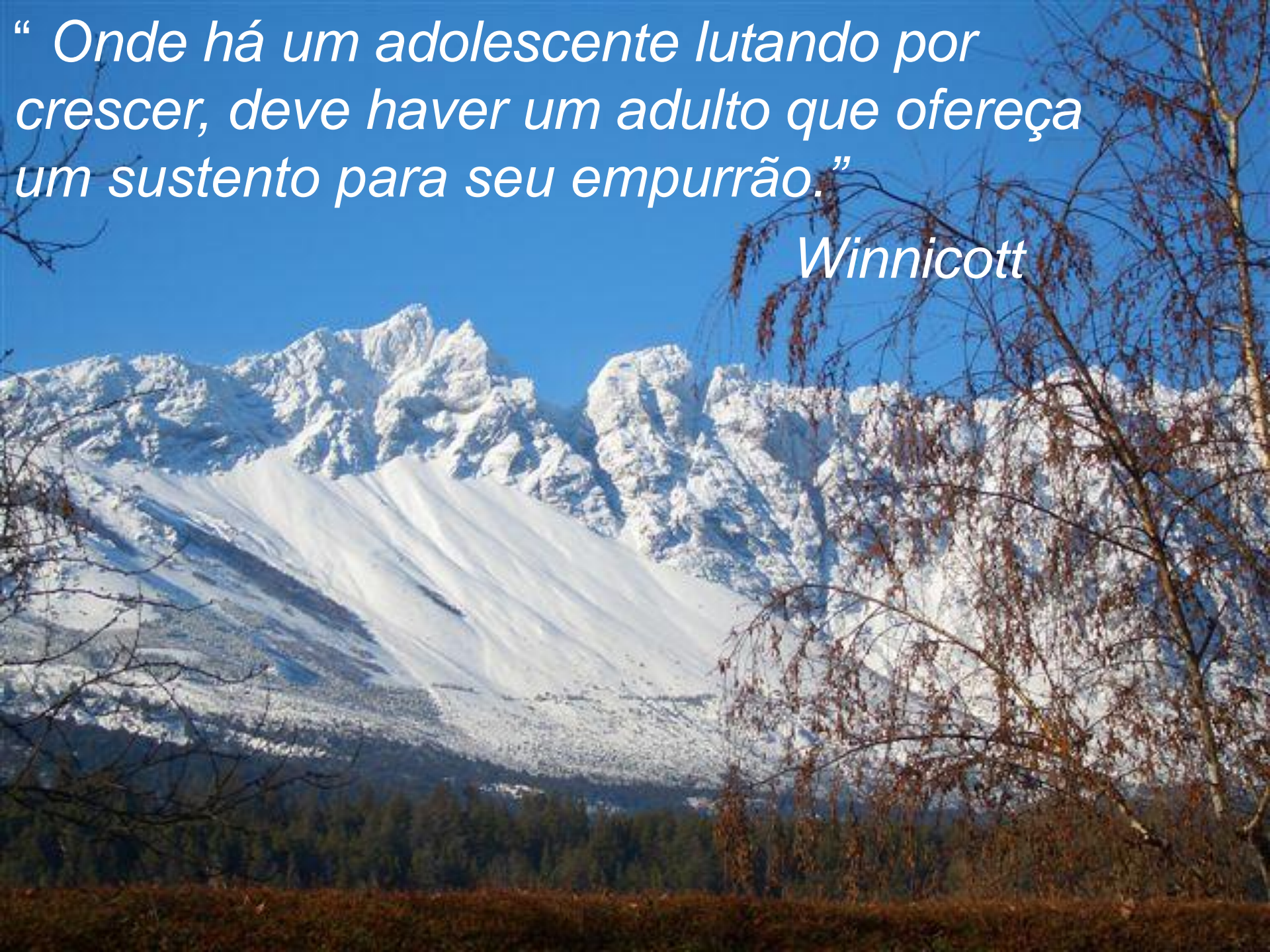
**Eduardo Galeano**





*“ Onde há um adolescente lutando por crescer, deve haver um adulto que ofereça um sustento para seu empurrão.”*

*Winnicott*



# Comité de Adolescencia de ALAPE

<http://www.adolescenciaalape.org/>



Contacto : [alapeadolescencia@gmail.com](mailto:alapeadolescencia@gmail.com)

Gracias !!!!!!!!!!!!!!!

borilemonica@gmail.com

